

ภาคผนวก ข

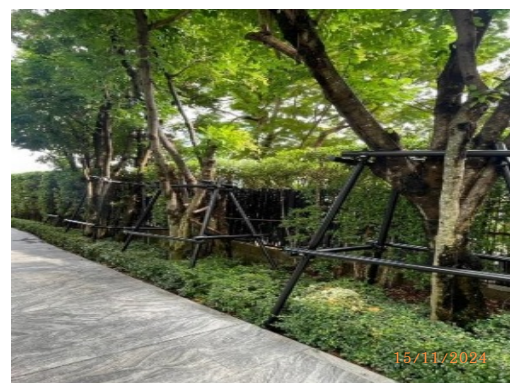
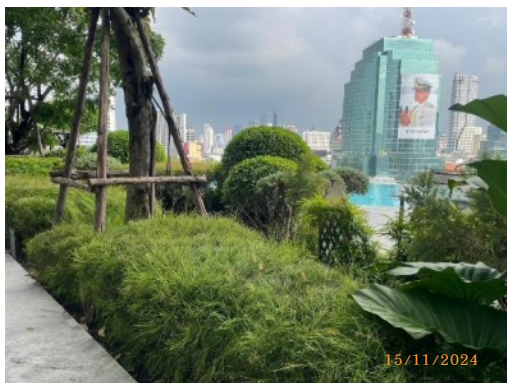
เอกสารประกอบผลการปฏิบัติตามติดตามมาตรการป้องกัน
และแก้ไขผลกระทบสิ่งแวดล้อม (ช่วงเปิดดำเนินการ)

ภาคผนวก ข-1

ภาพประกอบผลการปฏิบัติตามมาตรการป้องกัน
และแก้ไขผลกระทบสิ่งแวดล้อม



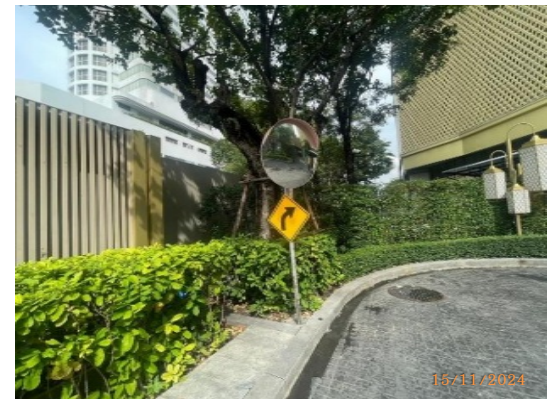
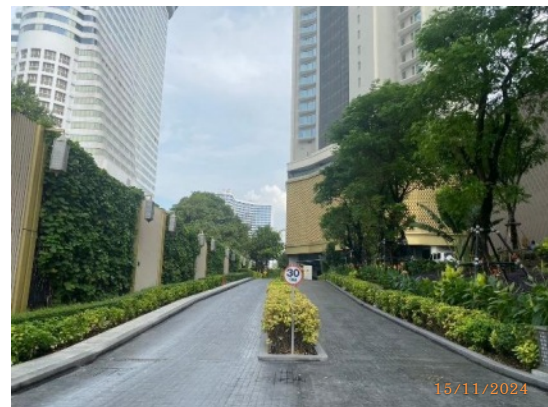
รูปที่ 1 พื้นที่สีเขียวบริเวณแนวรั้วโครงการ



รูปที่ 2 พื้นที่สีเขียวภายในโครงการ



รูปที่ 3 เจ้าหน้าที่ดูแลพื้นที่สีเขียวของโครงการ



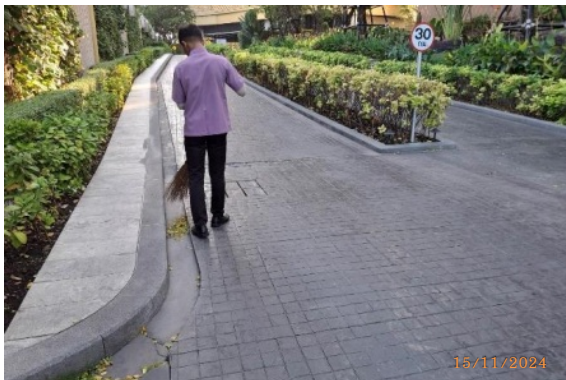
รูปที่ 4 กำแพงโดยรอบพื้นที่โครงการ



รูปที่ 5 รางระบายน้ำภายในโครงการ



รูปที่ 6 บ่อหน่วงน้ำของโครงการ



รูปที่ 7 เจ้าหน้าที่ทำความสะอาดรางระบายน้ำ



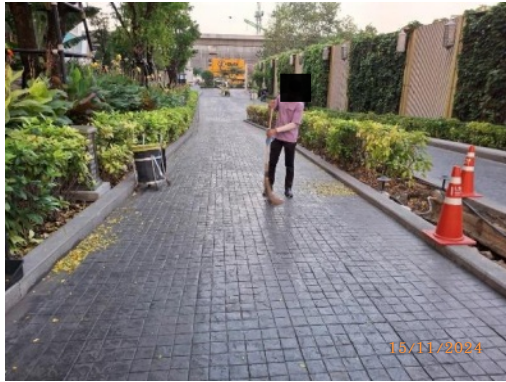
รูปที่ 8 เจ้าหน้าที่รักษาความปลอดภัยของโครงการ



รูปที่ 9 ป้ายจำกัดความเร็ว 30 km/hr.



รูปที่ 10 สันนูนภายในโครงการ

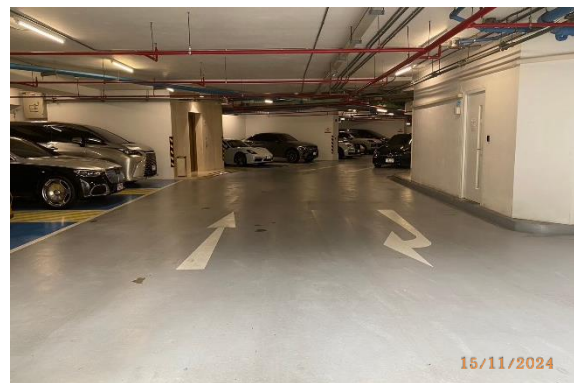
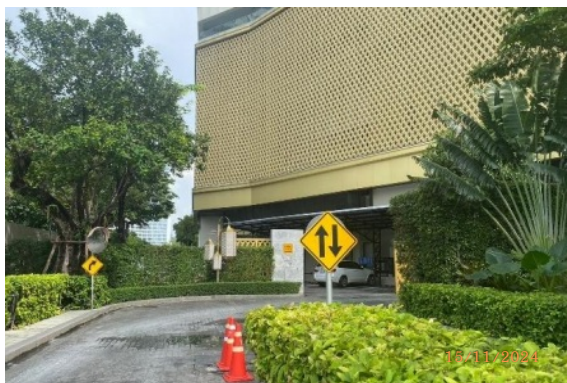


รูปที่ 11 การทำความสะอาดถนนในโครงการ

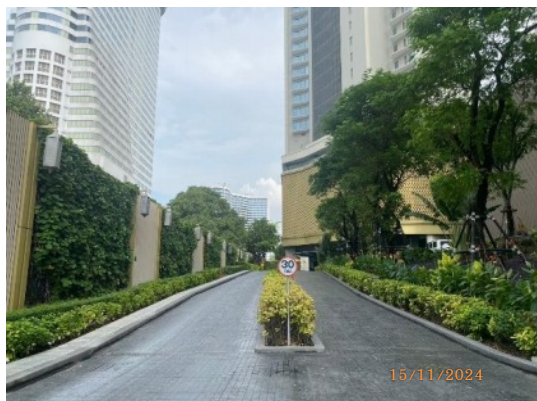


รูปที่ 12 เจ้าหน้าที่ดูแลรักษาระบบต่างๆ ประจำโครงการ

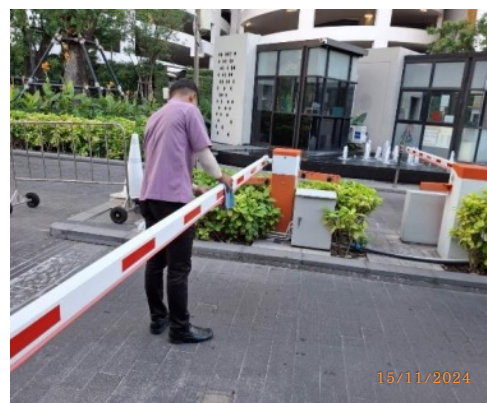
รูปที่ 13 ป้ายกรณาดับเครื่องยนต์ ภายในบริเวณ
ที่จอดรถ



รูปที่ 14 ป้ายแสดงทิศทางการเดินทาง และสัญลักษณ์จราจรบนพื้นถนน



รูปที่ 15 ถนนในพื้นที่โครงการ



รูปที่ 16 เจ้าหน้าที่ทำความสะอาดบริเวณพื้นที่ของโครงการ



รูปที่ 17 เจ้าหน้าที่อำนวยความสะดวกด้านการจราจร
บริเวณทางเข้า-ออกโครงการ

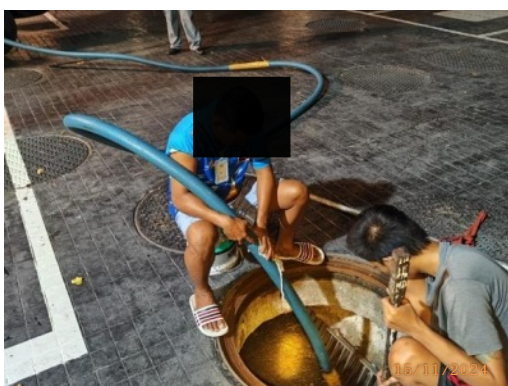
รูปที่ 18 ระบบบำบัดแบบเติมอากาศ



รูปที่ 19 ระบบกำจัดก๊าซมีเทนสำเร็จรูป



รูปที่ 20 การสูบลากตะกอนส่วนเกินของโครงการ



รูปที่ 21 การสูบน้ำมันในถังดักไขมันของโครงการ



รูปที่ 22 ถังเก็บน้ำใต้ดิน



รูปที่ 23 ถังเก็บน้ำชั้น L36M



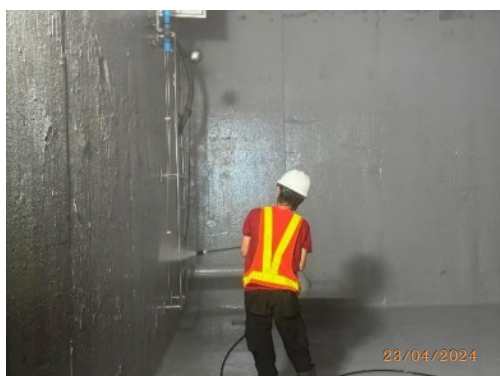
รูปที่ 24 ถังเก็บน้ำชั้นใต้หลังคา ชั้นL52



รูปที่ 25 เครื่องสูบน้ำของโครงการ



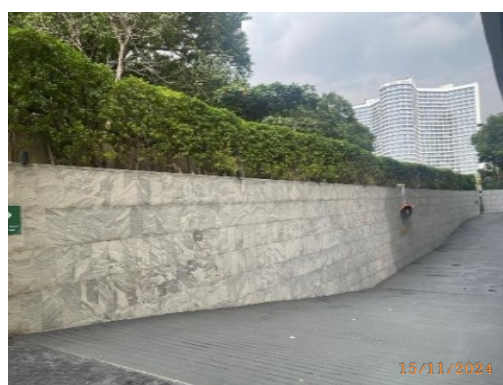
รูปที่ 26 ป้ายรณรงค์การใช้น้ำอย่างประหยัด



รูปที่ 27 การล้างถังสำรองน้ำใช้ของโครงการ



รูปที่ 28 ถังรองรับมูลฝอยภายในโครงการ



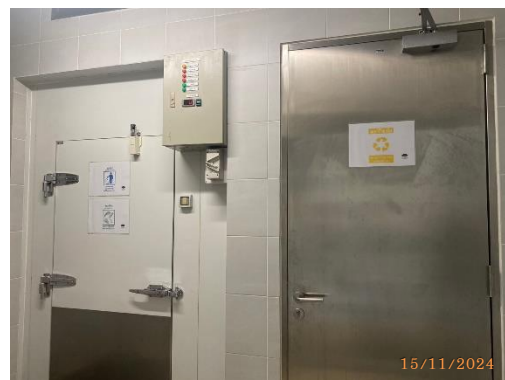
รูปที่ 29 ผนังคอนกรีต เพื่อลดกลิ่นจากห้องพักมูลฝอย



รูปที่ 30 ห้องพักมูลฝอยประจำชั้น



รูปที่ 31 การขนย้ายขยะมูลฝอยประจำชั้น ไปยังห้องพักมูลฝอยรวมของโครงการ



รูปที่ 32 ห้องพักมูลฝอยรวม



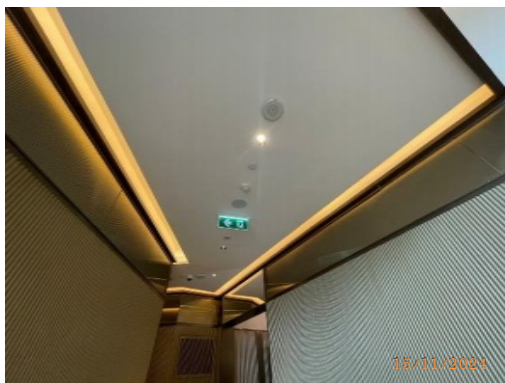
รูปที่ 33 พนักงานที่ดูแลความสะอาดห้องพักรมูลฝอย



รูปที่ 34 ท่อรวบรวมน้ำเสียในห้องพักรมูลฝอย



รูปที่ 35 ที่จอดรถสำหรับรถเก็บขยะมูลฝอยของสำนักงาน
เขตคลองสาน



รูปที่ 36 หลอดไฟฟ้าแบบประหยัดไฟ (LED)



รูปที่ 37 ป้ายรณรงค์การประหยัดพลังงาน



รูปที่ 38 เครื่องตั้งอุณหภูมิภายในโครงการให้มีค่า 25 °C



รูปที่ 39 ป้ายประชาสัมพันธ์การล้างแผ่นกรองอากาศ



รูปที่ 40 การประชาสัมพันธ์ของโครงการ



รูปที่ 41 ระบบท่อเย็น



รูปที่ 42 หัวรับน้ำดับเพลิงภายนอกอาคาร

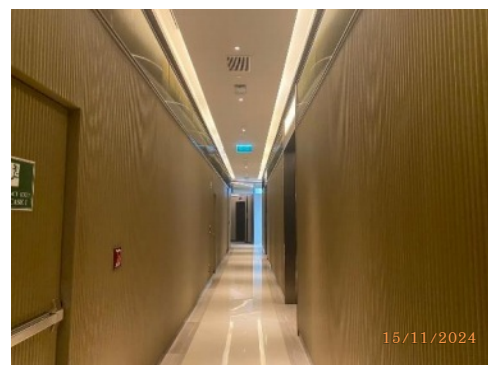


รูปที่ 43 ตู้เก็บสายฉีดน้ำดับเพลิง และป้ายแนะนำการใช้อุปกรณ์



รูปที่ 44 ระบบหัวกระจายน้ำดับเพลิง

รูปที่ 45 ถังดับเพลิงเคมี



รูปที่ 46 เครื่องสูบน้ำดับเพลิง

รูปที่ 47 ผนังระหว่างห้องพัก และทางหนีไฟ



รูปที่ 48 ประตูห้องพักที่เปิดสู่ทางหนีไฟ



รูปที่ 49 ลิฟต์ดับเพลิงของโครงการ



รูปที่ 50 ระบบควบคุมแจ้งเตือนเพลิงไหม้
(Fire Alarm control Panel:FACD)



รูปที่ 51 เครื่องตรวจจับควัน (Smoke Detector)



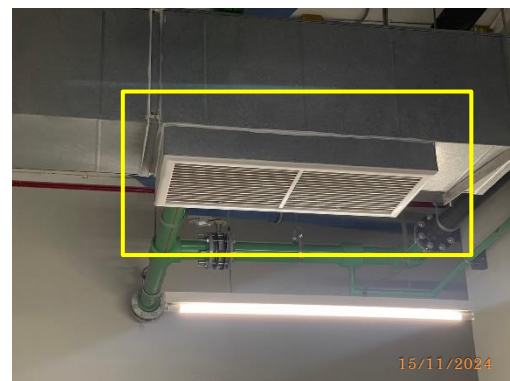
รูปที่ 52 เครื่องจับความร้อน (Heat Detector)



รูปที่ 53 ไฟฉุกเฉิน



รูปที่ 54 อุปกรณ์ส่งสัญญาณแจ้งเหตุอัคคีภัย



รูปที่ 55 ระบบระบายอากาศ



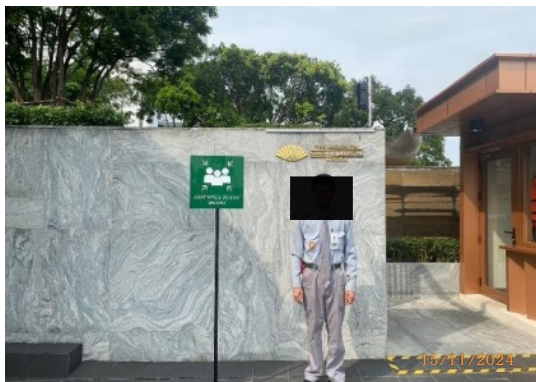
รูปที่ 56 เครื่องกำเนิดไฟฟ้าของโครงการ



รูปที่ 57 เครื่องกำเนิดไฟฟ้าสำรองของโครงการ



รูปที่ 58 ทางหนีไฟของโครงการ



รูปที่ 59 จุดรวมพลของโครงการ



รูปที่ 60 ลานหนีไฟทางอากาศ



รูปที่ 61 Remote Lamp



รูปที่ 62 ป้ายแสดงเส้นทางหนีไฟ



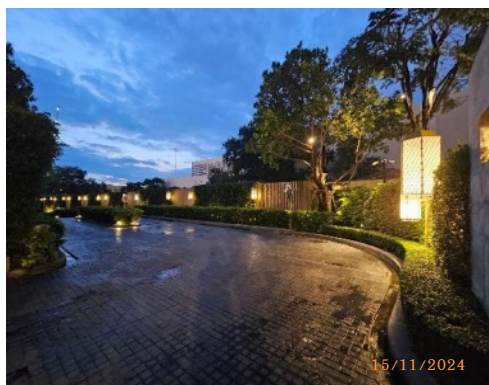
รูปที่ 63 ผังแสดงเส้นทางหนีไฟ



รูปที่ 64 ป้ายชื่อโครงการ



รูปที่ 65 ทางเข้า-ออกโครงการ



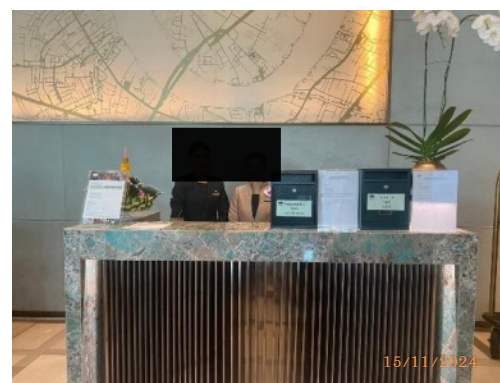
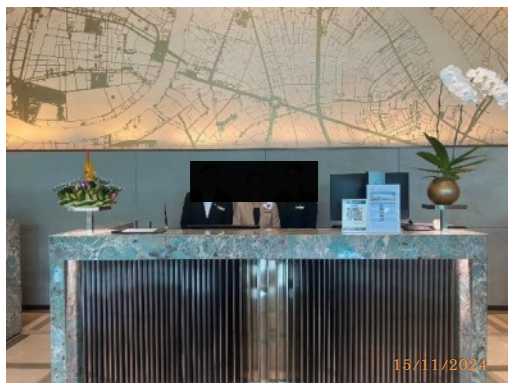
รูปที่ 66 ไฟฟ้าส่องสว่างบริเวณทางเข้า-ออกโครงการ



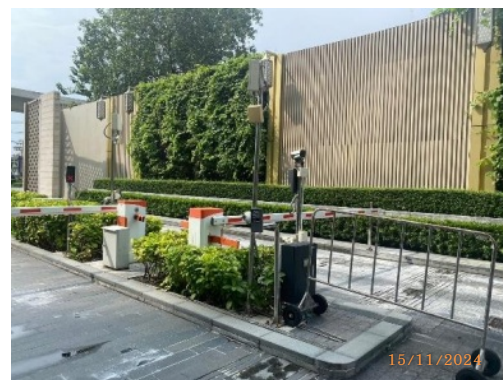
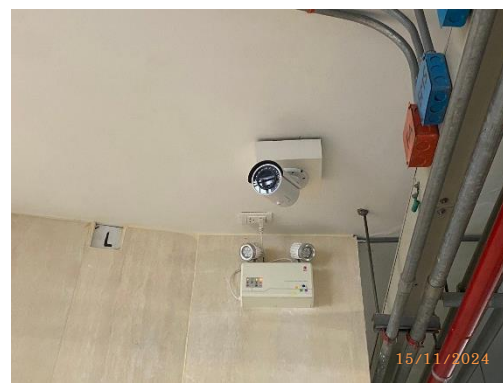
รูปที่ 67 ป้ายห้ามจอดบริเวณทางเข้า-ออกโครงการ



รูปที่ 68 ที่จอดรถภายในโครงการ



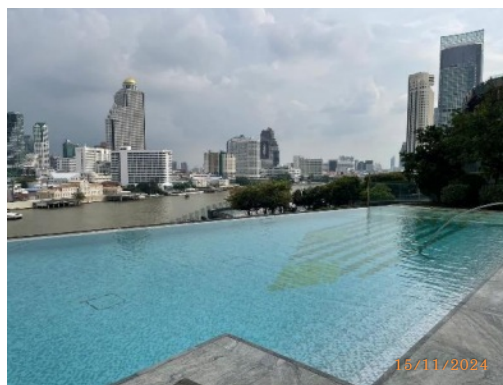
รูปที่ 69 จุดรับเรื่องร้องเรียนของโครงการ



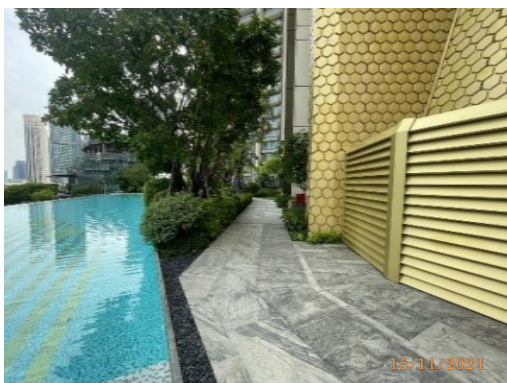
รูปที่ 70 ระบบรักษาความปลอดภัยของโครงการ



รูปที่ 71 ห้องสุขาภายในโครงการ



รูปที่ 72 สระว่ายน้ำของโครงการ



รูปที่ 73 ทางเดินรอบสระว่ายน้ำ



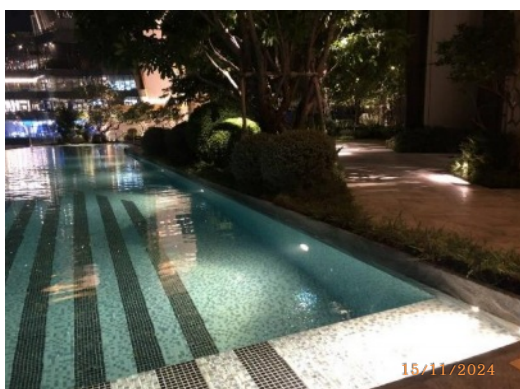
รูปที่ 74 รางระบายน้ำล้นของสระว่ายน้ำ



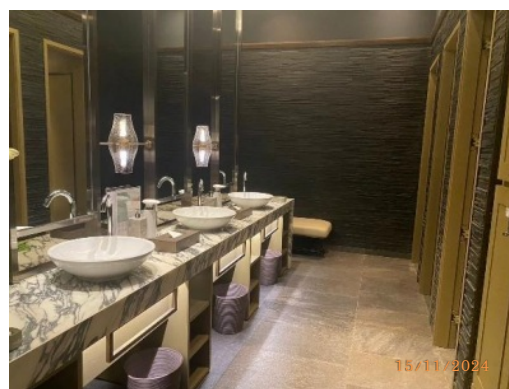
รูปที่ 75 อุปกรณ์ และเครื่องมือทำความสะอาดสระว่ายน้ำ



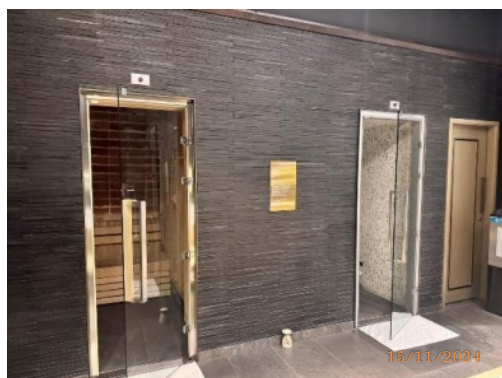
รูปที่ 76 ป้ายบอกความลึกของสระว่ายน้ำ



รูปที่ 77 ไฟฟ้าส่องสว่างบริเวณสระว่ายน้ำ



รูปที่ 78 อ่างล้างมือ บริเวณที่ห้องเปลี่ยนเสื้อผ้า



รูปที่ 79 ห้องเปลี่ยนเสื้อผ้า และตู้เก็บของ



รูปที่ 80 เจ้าหน้าที่ประจำสระว่ายน้ำ



รูปที่ 81 ป้ายข้อปฏิบัติสำหรับผู้มาใช้บริการสระว่ายน้ำ



รูปที่ 82 อุปกรณ์ช่วยชีวิตประจำสระว่ายน้ำ



รูปที่ 83 ป้ายแสดงเขตพื้นที่สำหรับเด็ก



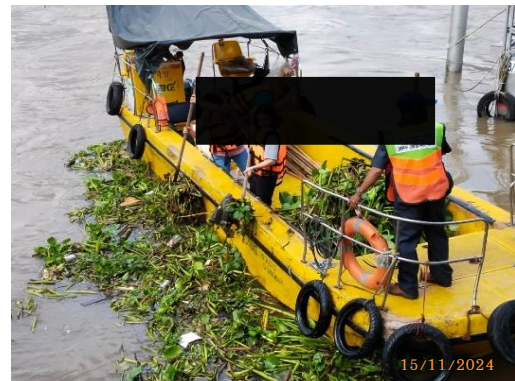
รูปที่ 84 บริเวณล้างตัวก่อนลงสระว่ายน้ำ



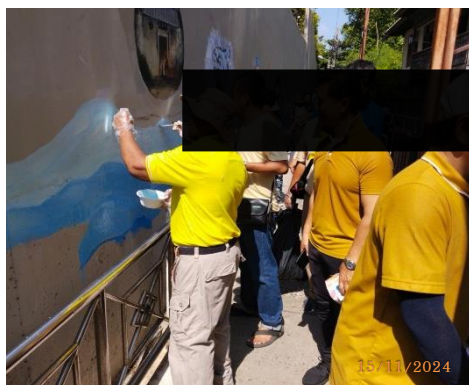
รูปที่ 85 รูปทรงอาคารของโครงการ



รูปที่ 86 แผนผังเจ้าหน้าที่นิเทศบุคคล



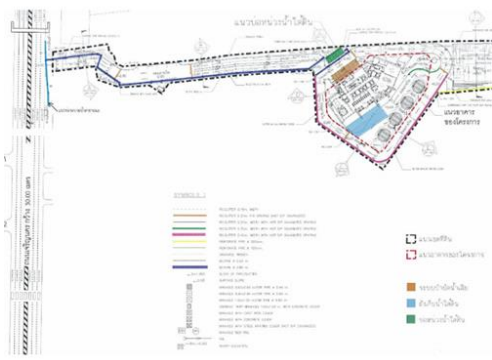
รูปที่ 87 กิจกรรมการช่วยเหลือ หรือสนับสนุนพื้นที่ใกล้เคียง



รูปที่ 88 การพบปะเยี่ยมชุมชนและการมีส่วนร่วมกับพื้นที่ใกล้เคียงโครงการ



รูปที่ 89 ป้ายแสดงประวัติของแม่น้ำเจ้าพระยา



รูปที่ 90 บ่อพักน้ำ (Manhole)



รูปที่ 91 การฉีดล้างถนนรอบโครงการ



รูปที่ 92 การทำความสะอาดรางระบายน้ำภายในโครงการ



รูปที่ 93 ป้ายประชาสัมพันธ์ช่วงเวลาที่มีการบำรุงระบบ
บำบัดน้ำเสีย



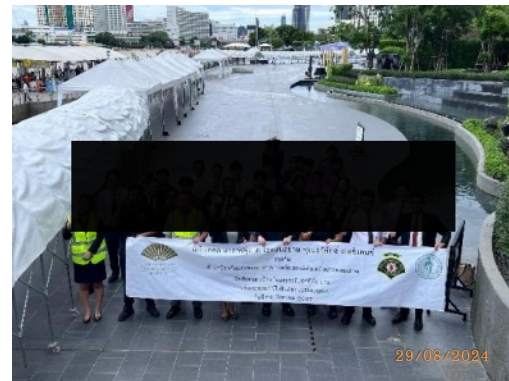
รูปที่ 94 เจ้าหน้าที่ดูแล บำรุงรักษาสระว่ายน้ำ



รูปที่ 95 เครื่องปรับระดับแสงสว่าง (Dimmer)



รูปที่ 96 การตรวจสอบระบบป้องกันและเตือนอัคคีภัย



ครั้งที่ 1

วันที่ 29 เดือนสิงหาคม พ.ศ. 2567



ครั้งที่ 2

วันที่ 6 เดือนพฤศจิกายน พ.ศ. 2567

รูปที่ 97 อบรม และซ้อมอพยพหนีไฟ